

Dresden
Praha



VRT je budoucnost

Nové železniční spojení Drážďany – Praha

Martin Kupka, ministr dopravy

DIALOG JE PRO NÁS ZÁSADNÍ

Budeme v něm pokračovat až do úplného zprovoznění trati

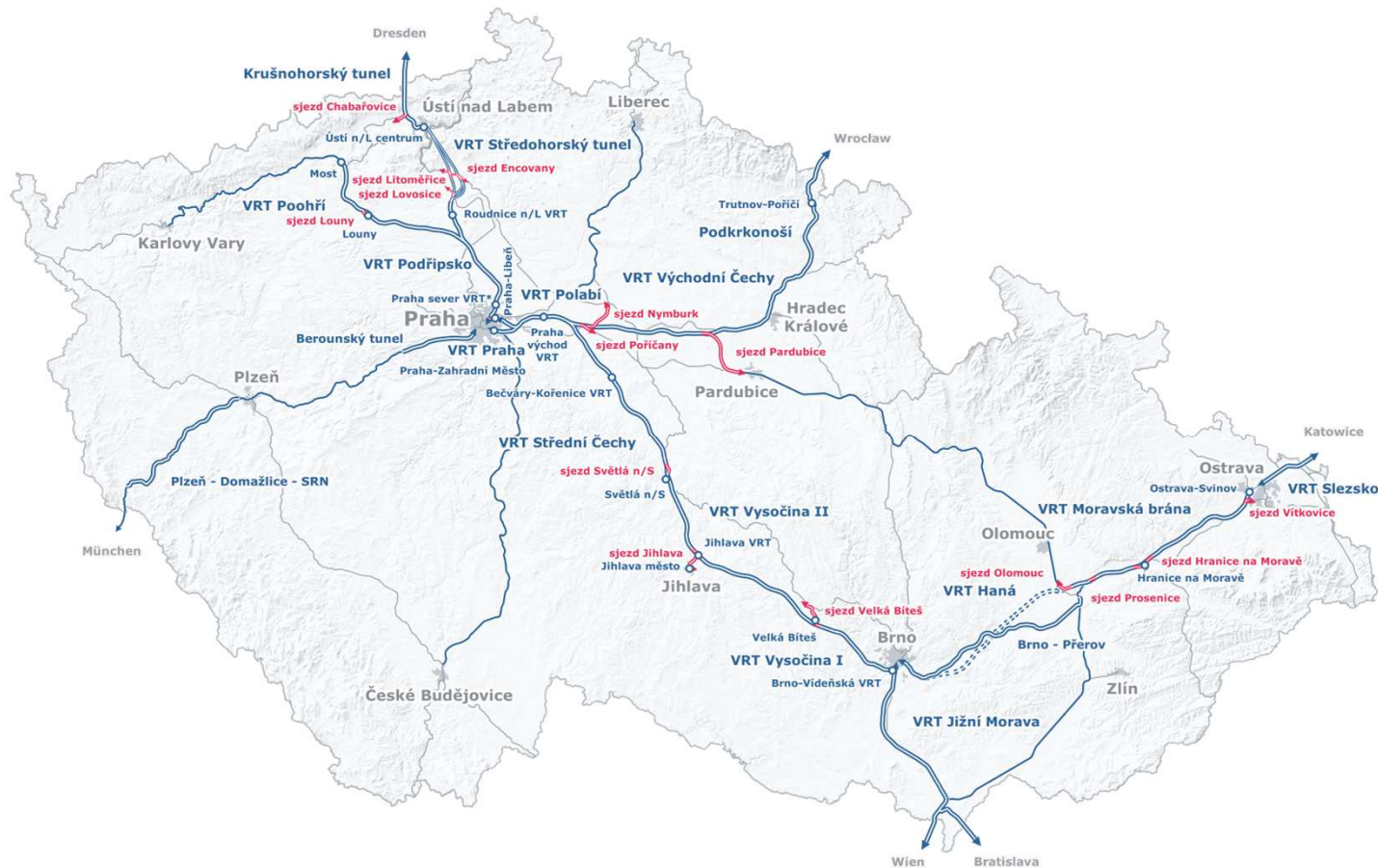
Vzájemná jednání s krajem, obcemi, městy a veřejností bude pokračovat i po 24.6. (jednání Zastupitelstva ÚK)

Váš názor je důležitý!

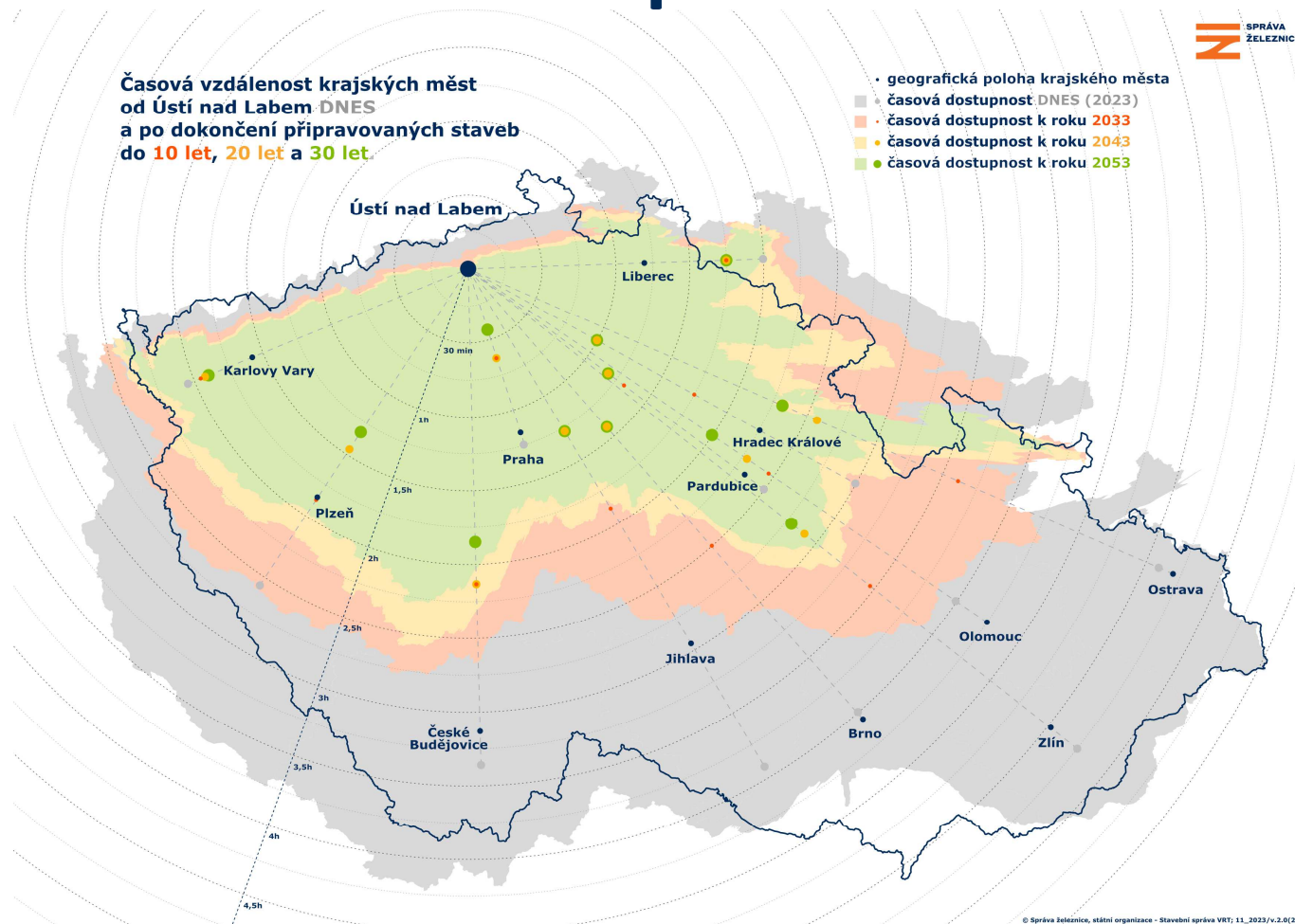
Proč Česká republika potřebuje vysokorychlostní tratě (VRT)?

- ⇒ VRT znamená novou vizi, novou výzvu, nové příležitosti pro stát, kraje i obce.
- ⇒ Přinese spravedlivější distribuci benefitů mezi Prahu a ostatní kraje.
- ⇒ Kapacita současných tratí je prakticky vyčerpána.
- ⇒ Buď se připojíme do nově budované evropské sítě TEN-T, nebo zůstaneme železničním skanzenem.
- ⇒ Jedním z efektů bude možnost vzniku husté příměstské železniční dopravy (S-bahn). V současnosti máme pro ni málo kolejí.
- ⇒ VRT zkrátí dojezdové časy až o polovinu.
- ⇒ Vzdálenost přestane být pro lidi tolik důležitá při rozhodování, kde mohu hledat práci.

Plánovaná síť VRT v České republice



Zrychlení cestování v ČR po dokončení VRT



Pracovní skupiny

- ⇒ Půl roku intenzivně spolupracujeme s obcemi, městem Ústí n/L a dalšími dotčenými stranami
- ⇒ **V setkávání chceme pokračovat i po ukončení práce skupin**
- ⇒ Prověřujeme alternativní trasování mezi Ústím nad Labem a portálem Krušnohorského tunelu
- ⇒ Prověřujeme varianty technického řešení mezi portálem Středohorského tunelu k ulici Majakovského/Tyršova v Ústí n/L jako podklad pro budoucí terminál Ústí n/L centrum a nový most přes Labe



zdroj: DB

Dresden
Praha



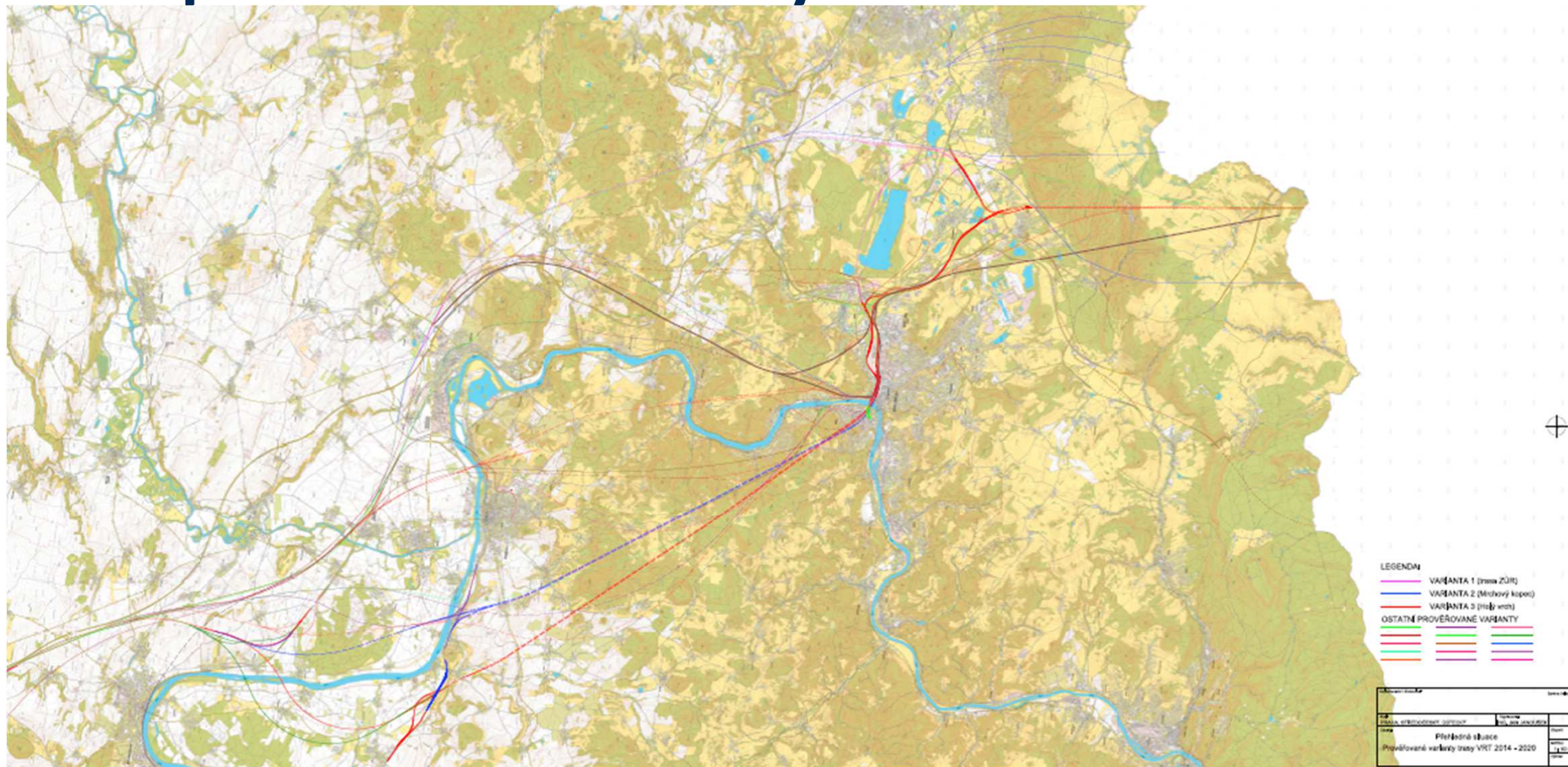
Nové železniční spojení
Drážďany - Praha

Ústí nad Labem

Ing. Pavel Hruška
náměstek ředitele Stavební správy vysokorychlostních tratí

Ústí nad Labem, 3. 6. 2024

Dříve prověřované varianty



Výhled počtu vlaků osobní dopravy

Dresden
Praha



Legenda

2023
2039
2045+



Spolufinancováno Evropskou unií



Vývoj počtu nákladních vlaků

Vybrané úseky, varianta bez projektu (bez nové VRT) a s projektem (s novou VRT)

	2020			2039			2046		
	Bez projektu	S projektem	% rozdíl*	Bez projektu	S projektem	% rozdíl*	Bez projektu	S projektem	% rozdíl*
Lovosice – Ústí n. L.	64	64	0%	86	87	1%	86	93	8%
Litoměřice – Ústí n. L. (trať č. 072)	70	70	0%	135	139	3%	135	103	- 24%
Litoměřice – Ústí n. L. (Středohorský tunel)	-	-	X	-	-	X	-	50	X
Ústí n. L. – Děčín – Drážďany	74	74	0%	141	7	- 95%	141	11	- 92%
Krušnohorský tunel	-	-	X	-	138	X	-	150	X

* Nárůst/pokles oproti variantě bez projektu ve stejném roce (%)
2039 – zprovoznění Krušnohorského tunelu (varianta s projektem)
2046 – zprovoznění Středohorského tunelu (varianta s projektem)

Zdroj: Studie proveditelnosti Nového železničního spojení (2020)

Jak se změní dopravní výkon

Vývoj přepravených čistých tun

Rok	2020	2035	2050
Celkem (var. s projektem)	41,6 mil t	72,5 mil t	82,4 mil t
Celkem (var. bez projektu)	41,6 mil t	72,5 mil t	72,5 mil t
Rozdíl oproti stavu bez projektu		0 %	+13,7 %

Zdroj: Studie proveditelnosti Nového železničního spojení (2020)

Vývoj dopravních výkonů nákladní dopravy

Rok	2020	2035	2050
Celkem (var. s projektem)	2,14 mil vlkm	3,81 mil vlkm	3,46 mil vlkm
Celkem (var. bez projektu)	2,14 mil vlkm	3,81 mil vlkm	3,81 mil vlkm
Rozdíl oproti stavu bez projektu		0 %	-9,3 %

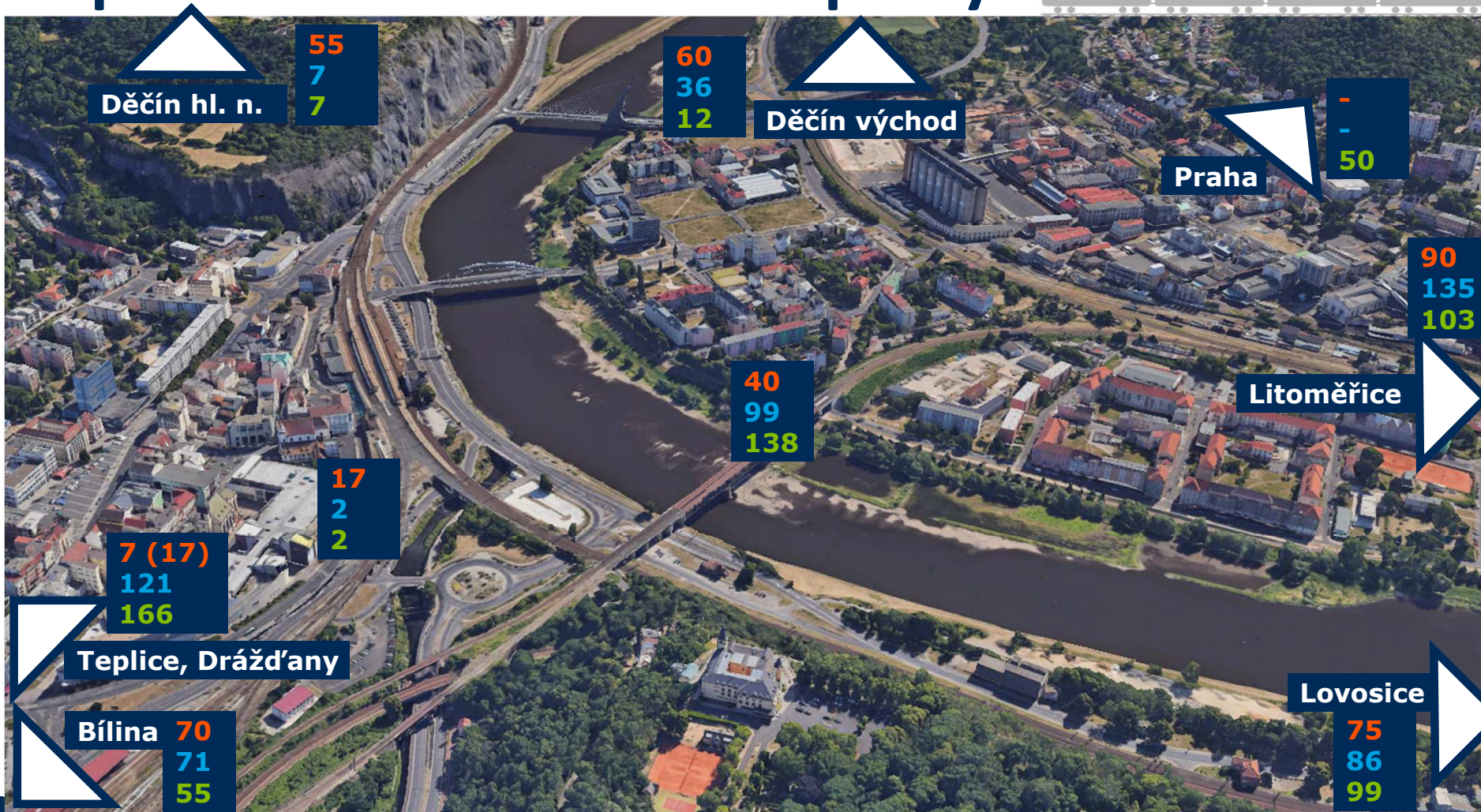
Zdroj: Studie proveditelnosti Nového železničního spojení (2020)

Výhled počtu vlaků nákladní dopravy

Dresden
Praha

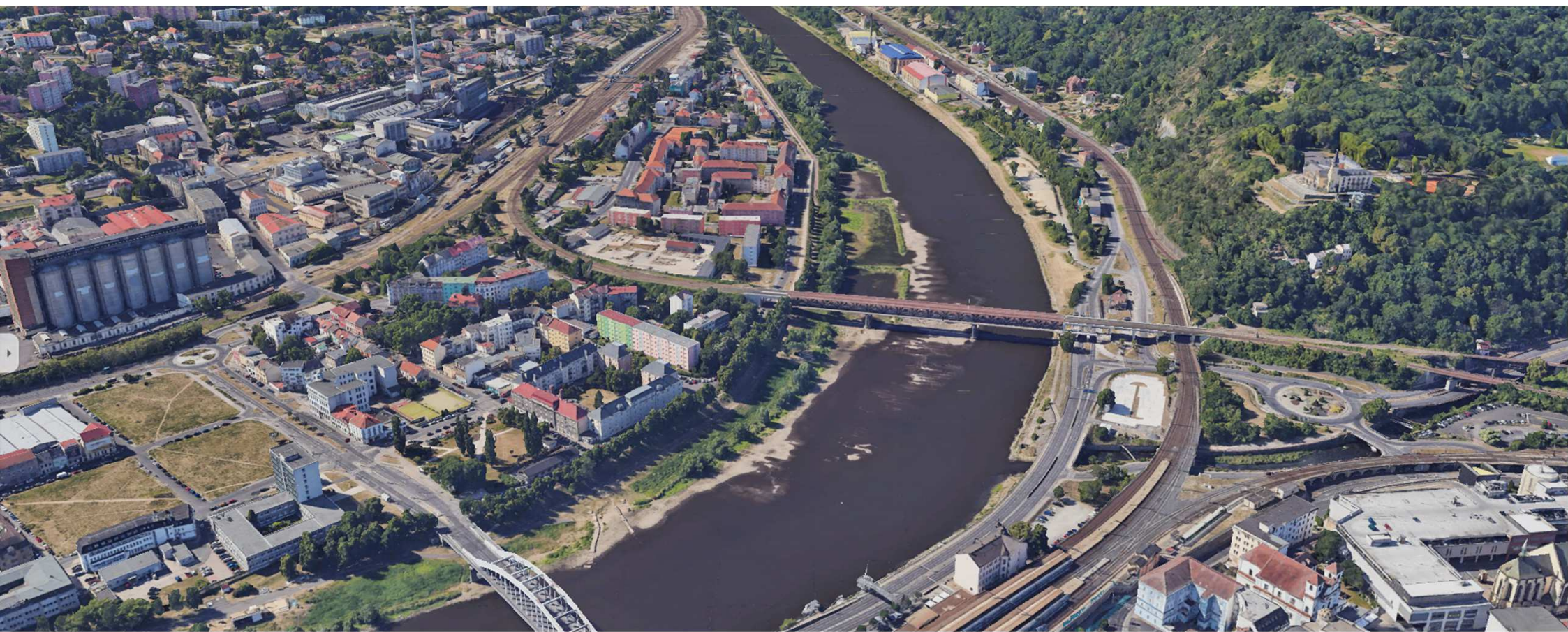
Legenda

2023
2039
2045+



Vizualizace nového mostu přes Labe

Pohled od Mariánské skály, aktuální stav



Vizualizace nového mostu přes Labe

Pohled od Mariánské skály, finální stav s oběma mosty



Pracovní verze
Vizualizace aktuální k lednu 2024

Vizualizace nového mostu přes Labe

Pohled od Mariánské skály, finální stav bez původního mostu



Pracovní verze
Vizualizace aktuální k lednu 2024

Vizualizace portálu Chabařovice

Pohled od Ústí n/L, aktuální stav

Přestanov

Stradov

Chlumeč



Vizualizace portálu Chabařovice

Pohled od Ústí n/L, finální stav

Přestanov

Stradov

Chlumeč

Vizualizace aktuální k 31. 5. 2024



Vizualizace portálu Chabařovice

Pohled ze Stradova, aktuální stav



Vizualizace portálu Chabařovice

Pohled ze Stradova, finální stav



Vizualizace aktuální k 31. 5. 2024

Železniční most v městském prostředí

Praterstern, Vídeň



zdroj: Mapy Google
([link zde](#))

Železniční most v městském prostředí

Holešovice, Praha



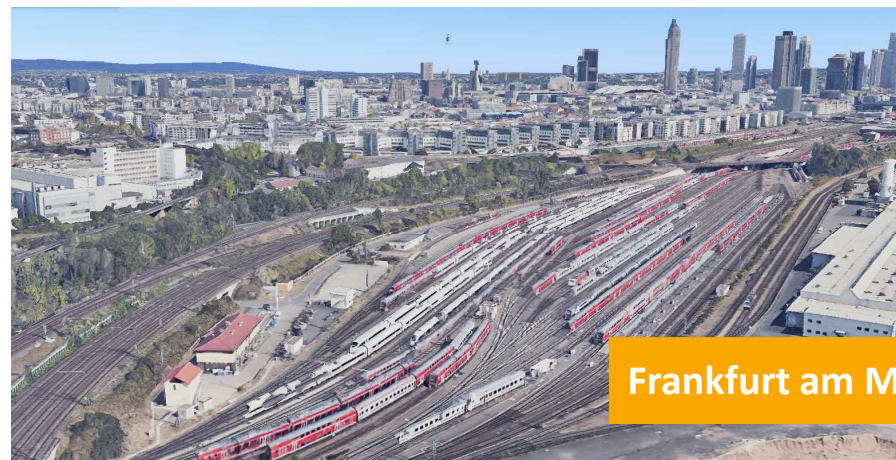
Nádraží Praha-Bubny



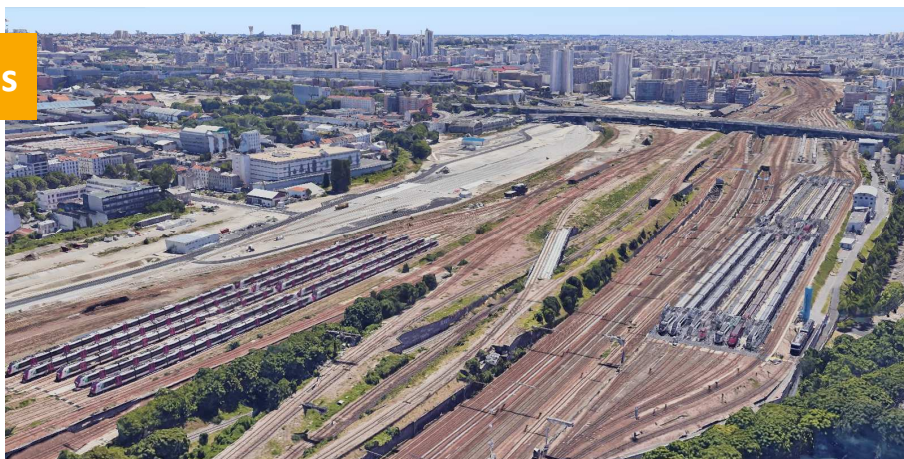
Odstavné plochy v evropských městech



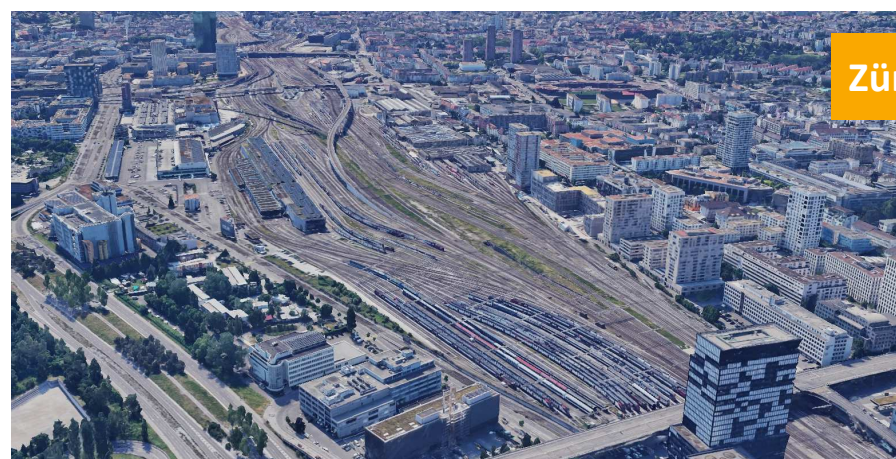
Köln



Frankfurt am Main



Paris



Zürich

zdroj: Google Earth

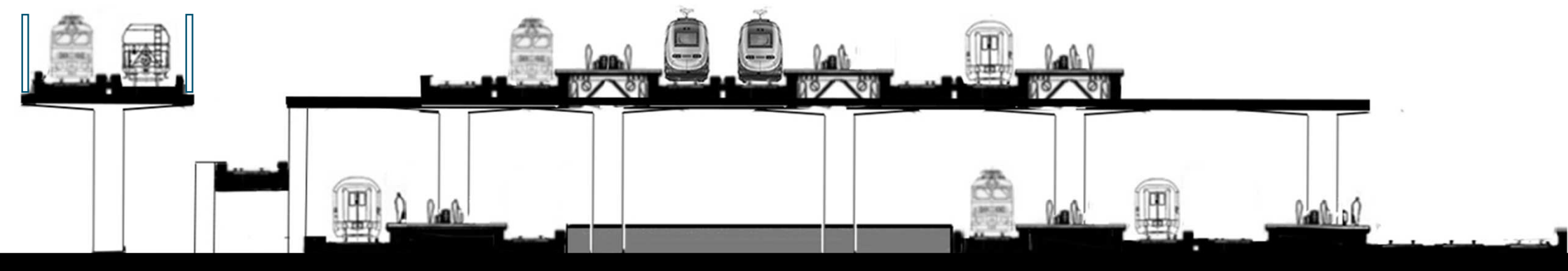
Ústí nad Labem centrum Přehledová situace



Prověřovaný stav
Aktuální k 11. 4. 2024

Osobní část Ústí nad Labem centrum

Schematický řez



Prověřovaný stav
Aktuální k 11. 4. 2024
Pohled od Labe

Dresden
Praha



Děkuji Vám za pozornost!

Vysokorychlostní trať Drážďany-Praha
www.dresden-praha.eu

Stavební správa VRT
www.vrtky.cz
vrt@spravazeleznice.cz
Vysokorychlostní tratě ČR